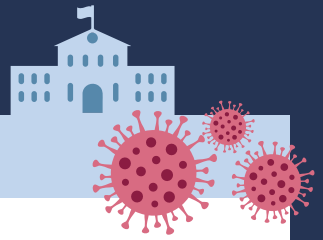


Quarantine & Isolation Guidelines for Students and Staff



If a student or staff member **tests positive for COVID:**



BEST PROTECTION

Isolate at home for at least 10 days*, and until symptoms are improving and you've been fever-free for 24 hours.

*since your positive test

OR



SHORTENED OPTION

Isolate at home for 5 days*, and until symptoms are improving and you've been fever-free for 24 hours, **AND THEN**

- Wear a well-fitting mask for 5 more days when around other people, including at home, outdoors, and during extracurricular activity

If a student or staff member **has symptoms of COVID:**

GET TESTED

You should stay home from school and other activities and be tested as soon as possible.

Free testing locations are available at coronavirus.utah.gov.



If you choose not to be tested, you should stay home until you no longer have symptoms, just like with any illness. As with any illness, a school may exclude a student or staff member who is exhibiting symptoms of an infectious disease.

If a student or staff member **is exposed***:



Wear a well-fitting mask whenever around other people—including at home, during extracurricular activities, and outdoors—until 10 days after your last exposure.

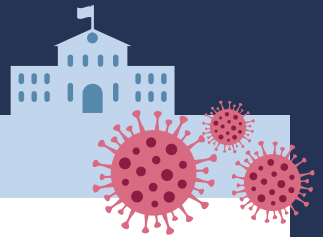


Monitor for these symptoms:

- Fever or chills
- Cough
- Shortness of breathe or difficulty breathing
- Fatigue
- Muscle or body aches
- Headache
- New loss of taste or smell
- Sore throat
- Congestion or runny nose
- Nausea or vomiting
- Diarrhea

*Regardless of where the exposure occurred (home, school, or community)

Pautas de cuarentena y aislamiento para estudiantes y personal escolar



Si un estudiante o miembro del personal escolar da **positivo por COVID:**



LA MEJOR PROTECCIÓN

Aíslese en casa por al menos 10 días* y hasta que los síntomas mejoren y no haya tenido fiebre por 24 horas.

*desde su prueba positiva



OPCIÓN ABREVIADA

Aíslese en casa por 5 días* y hasta que los síntomas mejoren y no haya tenido fiebre por 24 horas, **Y DESPUES**

- Use una máscara que le quede bien por 5 días más cuando esté cerca de otras personas, incluso en casa, al aire libre y durante actividades extracurriculares



Si un estudiante o miembro del personal escolar tiene **síntomas de COVID:**

HÁGASE LA PRUEBA

Debe quedarse en casa y no ir a la escuela y otras actividades y hacerse la prueba lo antes posible. **Los lugares de prueba gratuitos están disponibles en [coronavirus.utah.gov](https://www.coronavirus.utah.gov).**



Si elige no hacerse la prueba, debe quedarse en casa hasta que ya no tenga síntomas, al igual que con cualquier enfermedad. Al igual que con cualquier enfermedad, una escuela puede excluir a un estudiante o miembro del personal escolar que presente síntomas de una enfermedad infecciosa.

Si un estudiante o miembro del personal escolar **ha sido expuesto*:**



Use una máscara que le quede bien siempre que esté cerca de otras personas, incluso en casa, durante actividades extracurriculares y al aire libre, hasta 10 días después de su última exposición.



Monitoree estos síntomas:

- Fiebre o escalofríos
- Tos
- Falta de aire o dificultad para respirar
- Fatiga
- Dolores musculares o corporales
- Dolor de cabeza
- Nueva pérdida del gusto o del olfato
- Dolor de garganta
- Congestión o secreción nasal
- Náuseas o vómitos
- Diarrea

*Independientemente de dónde ocurrió la exposición (hogar, escuela o comunidad)